



GARTENSCHAU EPPINGEN 2021 GARTENSCHAU-AUSSCHUSS

Neugestaltung Daueranlagen

11. Juli 2019



Thema **GLIEDERUNG**

Ausschnitt ·

Fläche ·

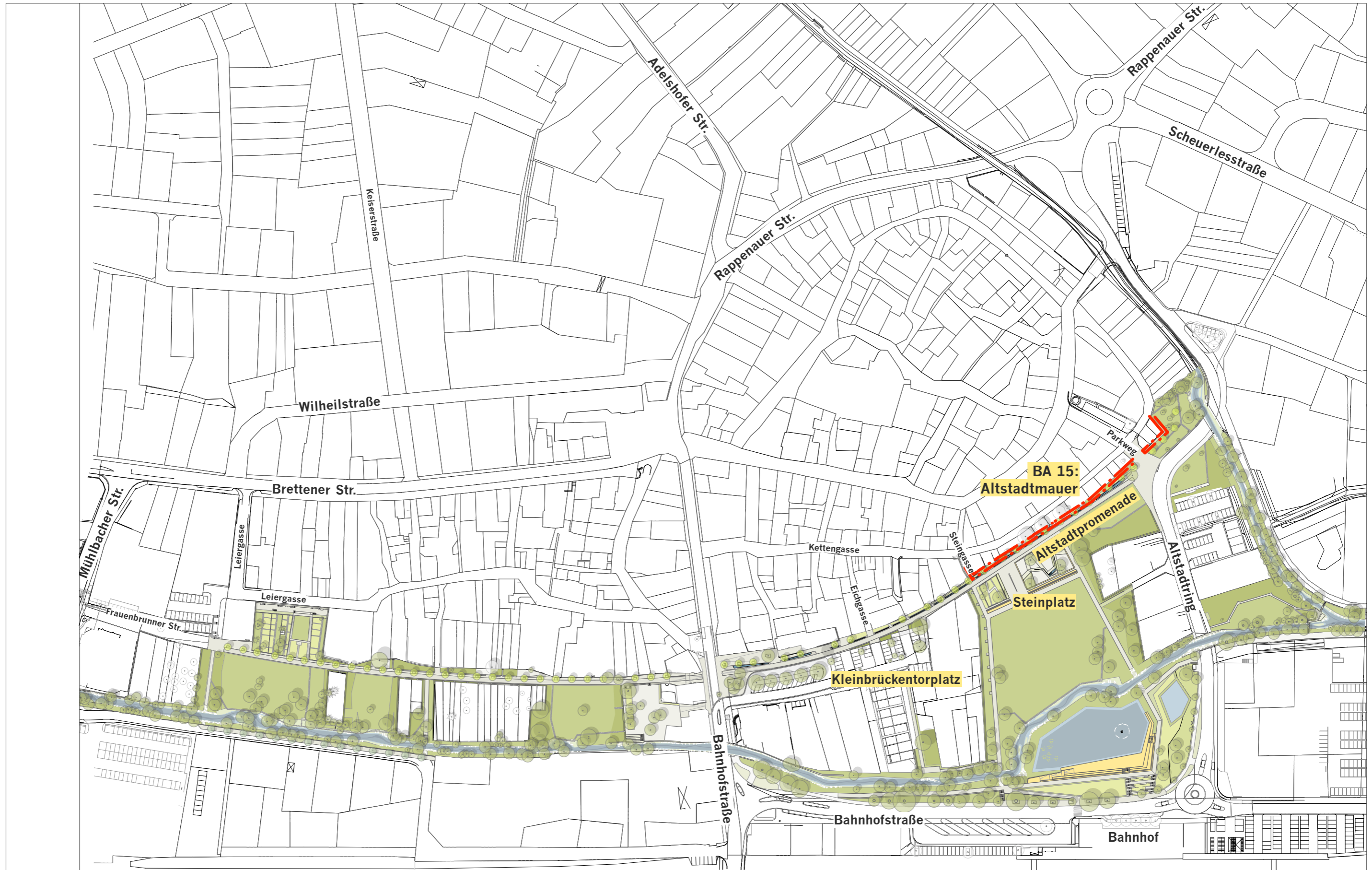
1
ALTSTADTMAUER

2
POSTWEG

Thema **ALTSTADTMAUER**

Ausschnitt Übersichtsplan Vergabeeinheit

Wiederherstellung der Altstadtmauer als Teil der denkmalgeschützten Altstadtkante „Stadtgraben“



Thema **ALTSTADTMAUER**

Ausschnitt Fotos Bestand

Vorberatung Baubeschluss



Thema **ALTSTADTMAUER**

Ausschnitt Fotos Mauer Ausführungsbeispiel

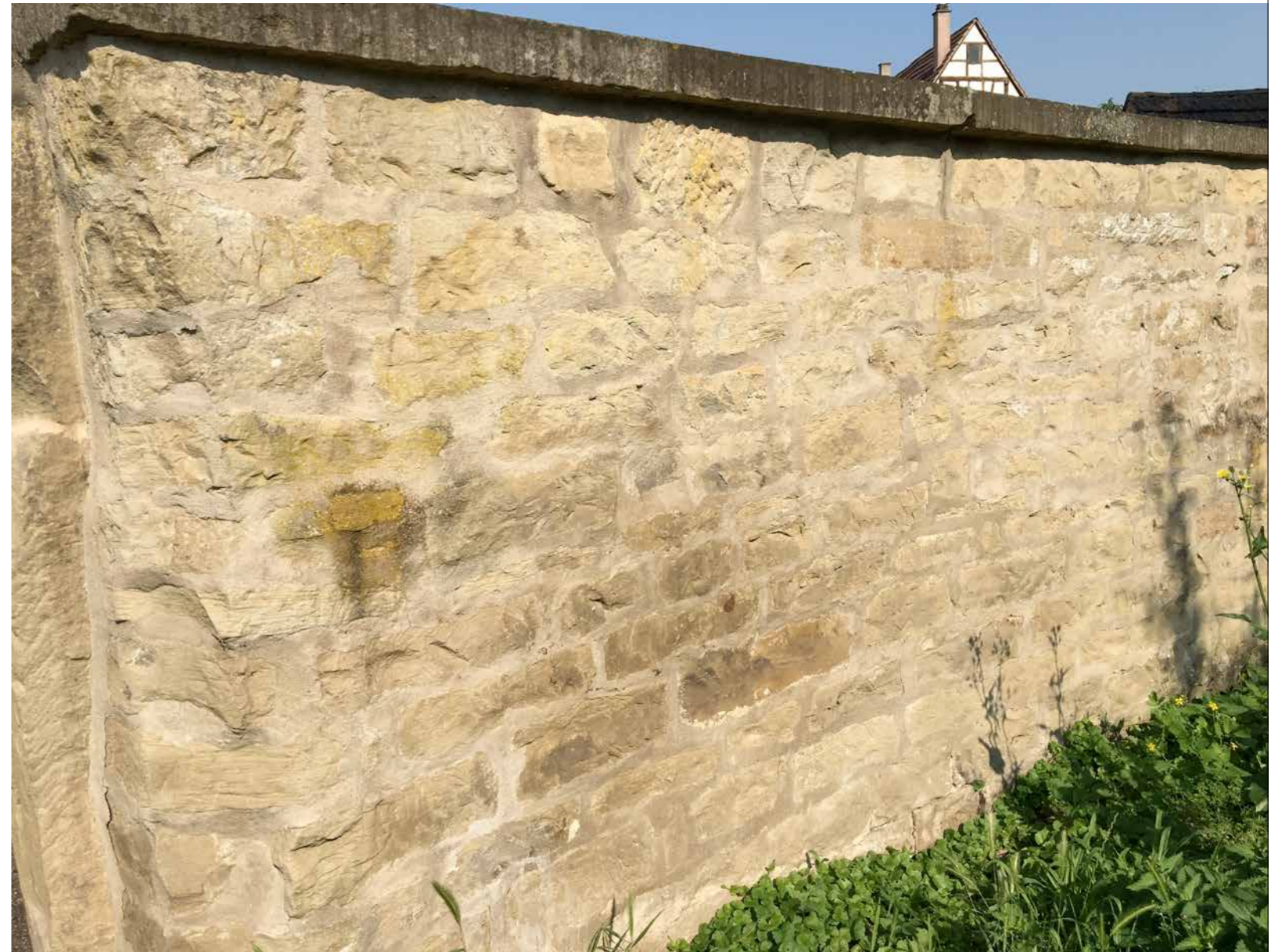
Vorberatung Baubeschluss



Thema **ALTSTADTMAUER**

Ausschnitt Fotos Mauer Ausführungsbeispiel

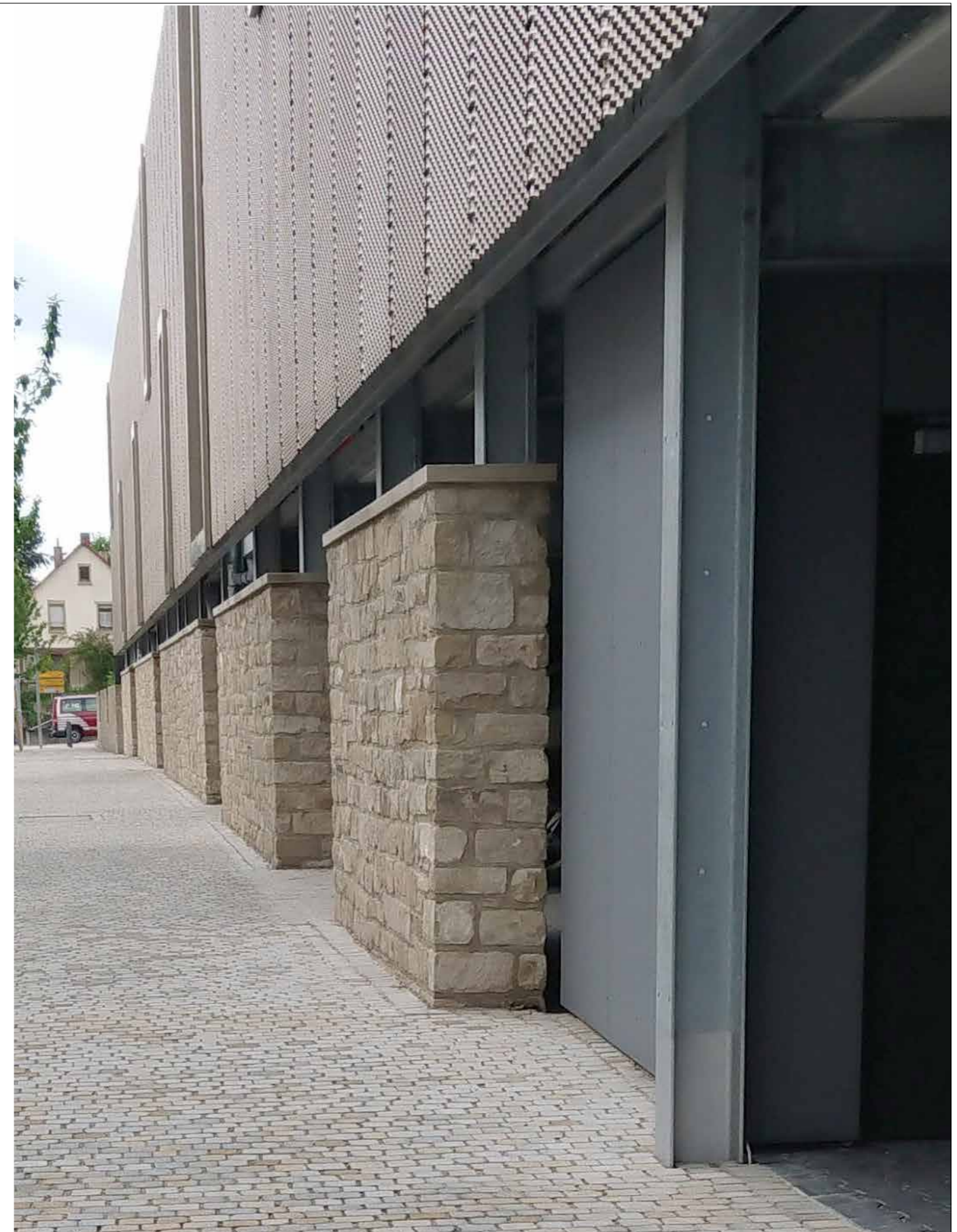
Vorberatung Baubeschluss



Thema **ALTSTADTMAUER**

Ausschnitt Fotos Mauer Ausführungsbeispiel

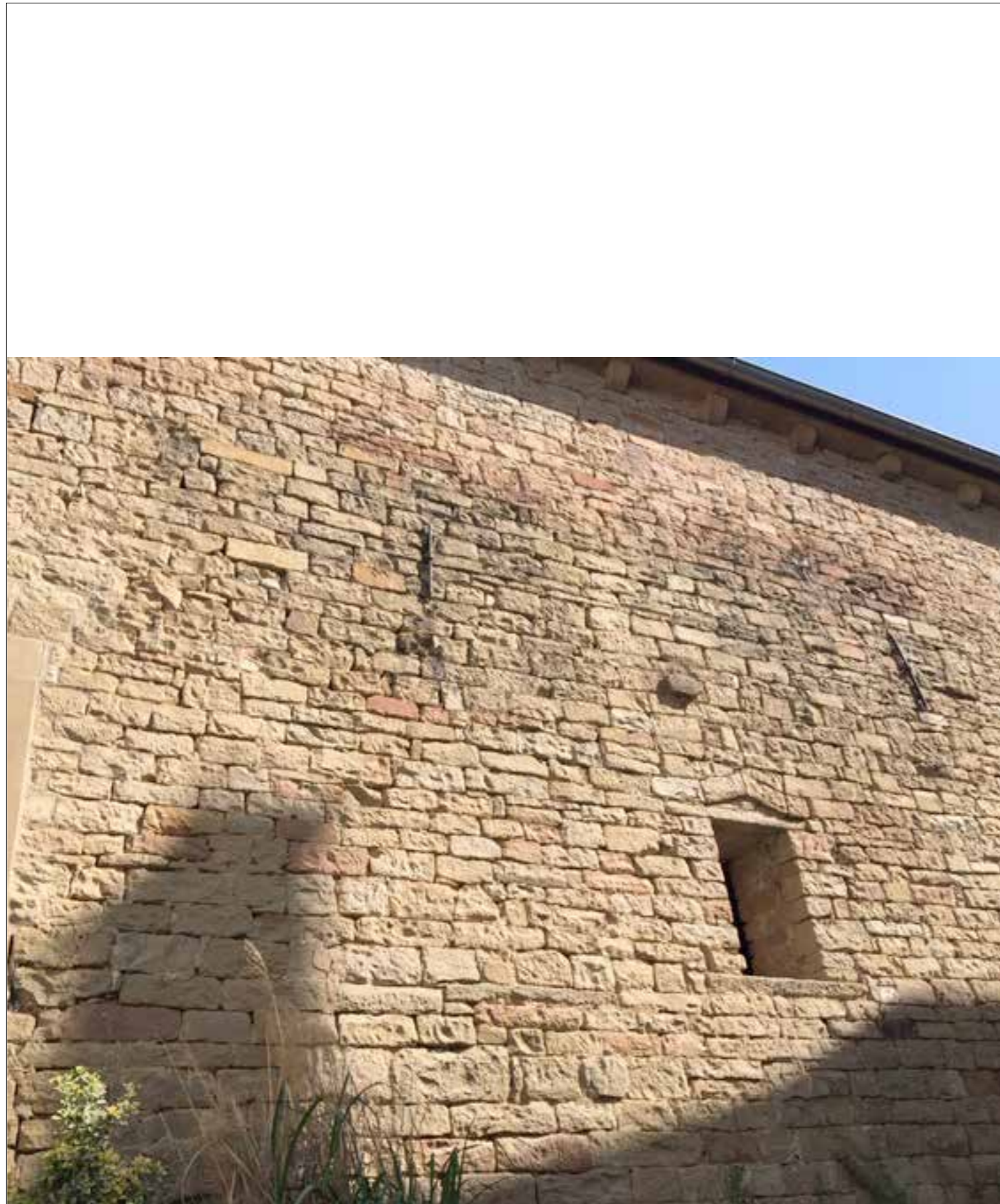
Vorberatung Baubeschluss



Thema **ALTSTADTMAUER**

Ausschnitt Fotos Mauer Ausführungsbeispiel

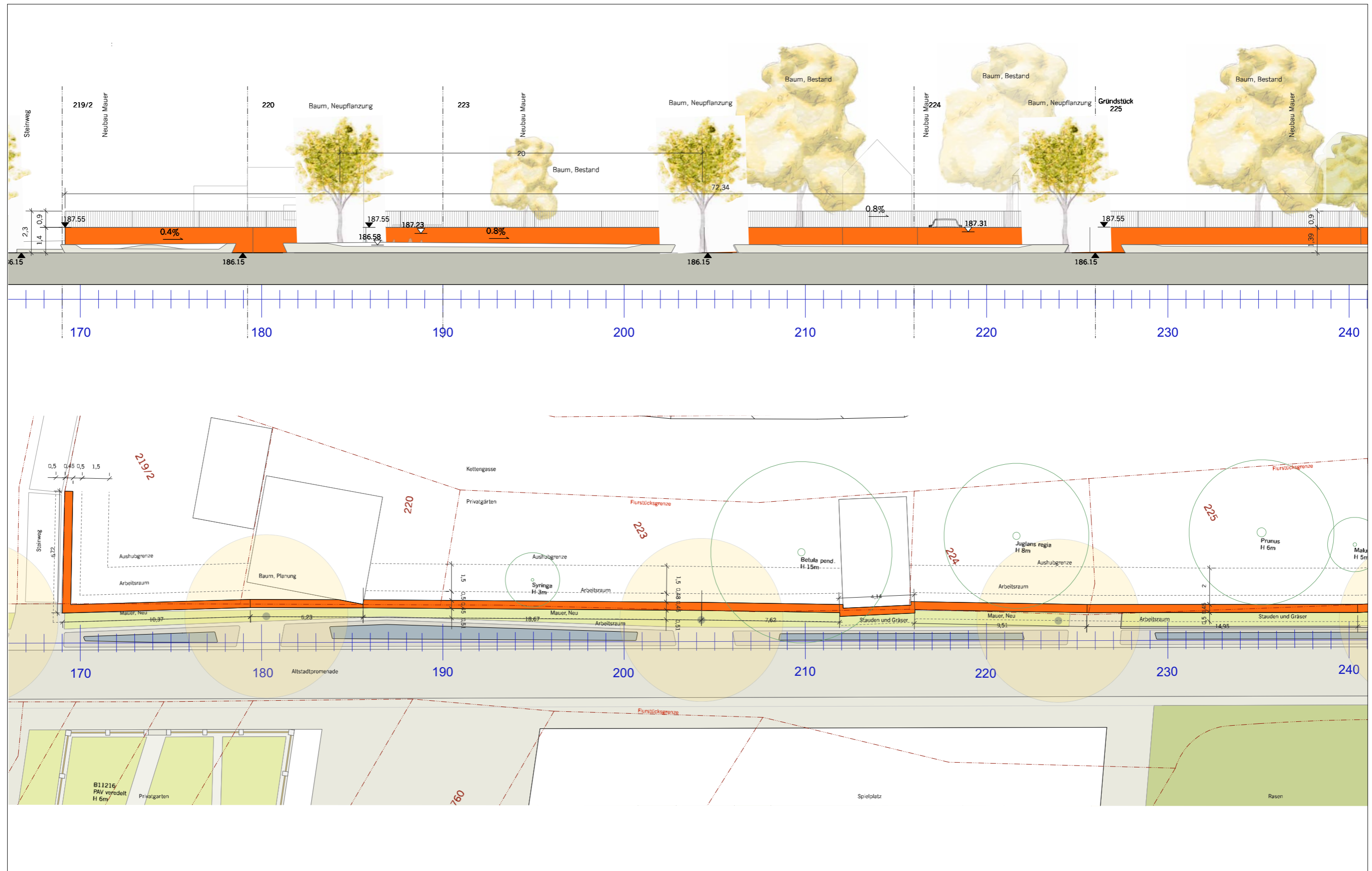
Vorberatung Baubeschluss



Thema **ALTSTADTMAUER**

Ausschnitt Lageplan Stand 03.07.2019 - Steinweg, Steinplatz

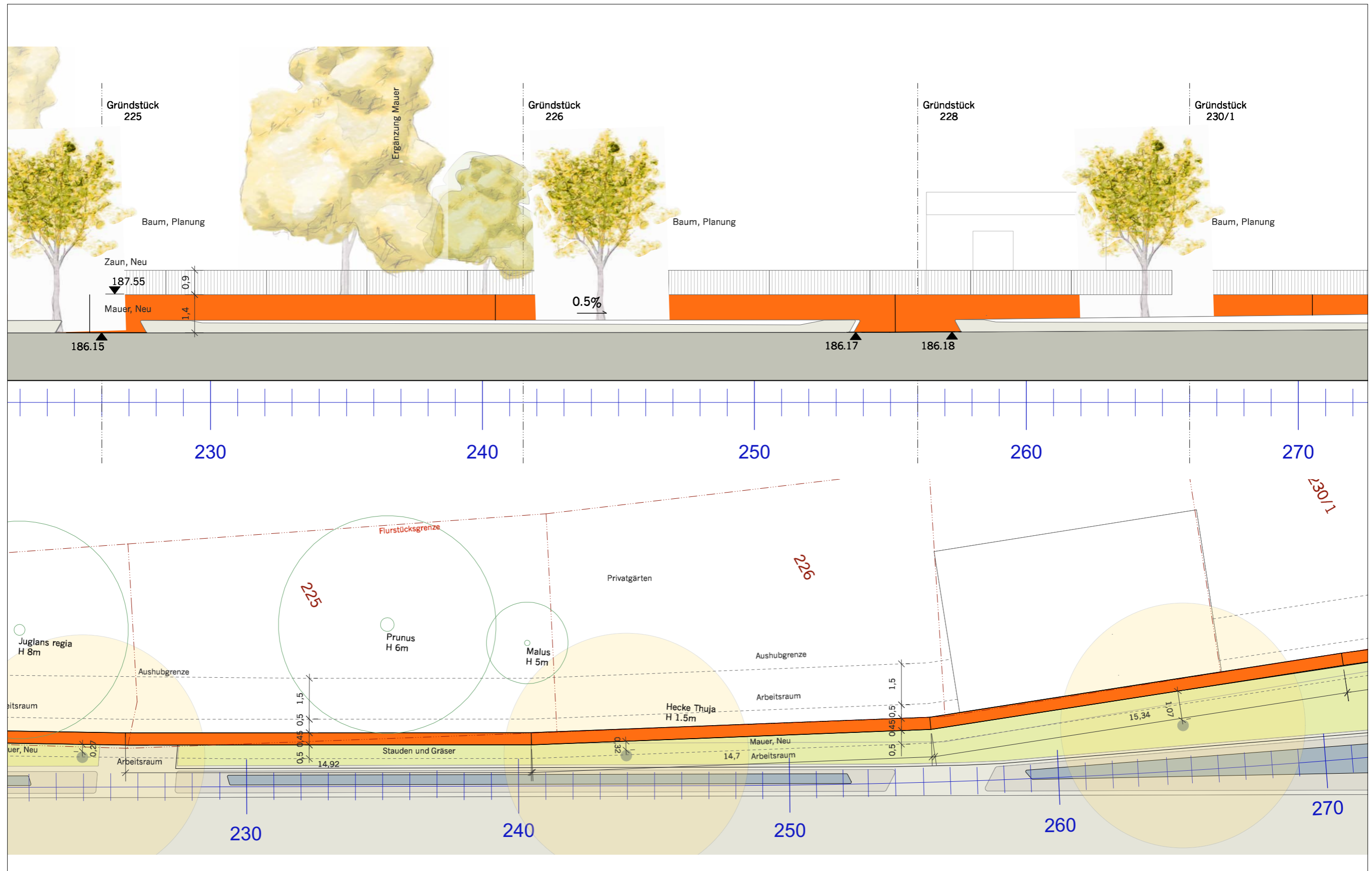
Vorberatung Baubeschluss



Thema **ALTSTADTMAUER**

Ausschnitt Lageplan Stand 03.07.2019 - Steinplatz bis Altstadttring

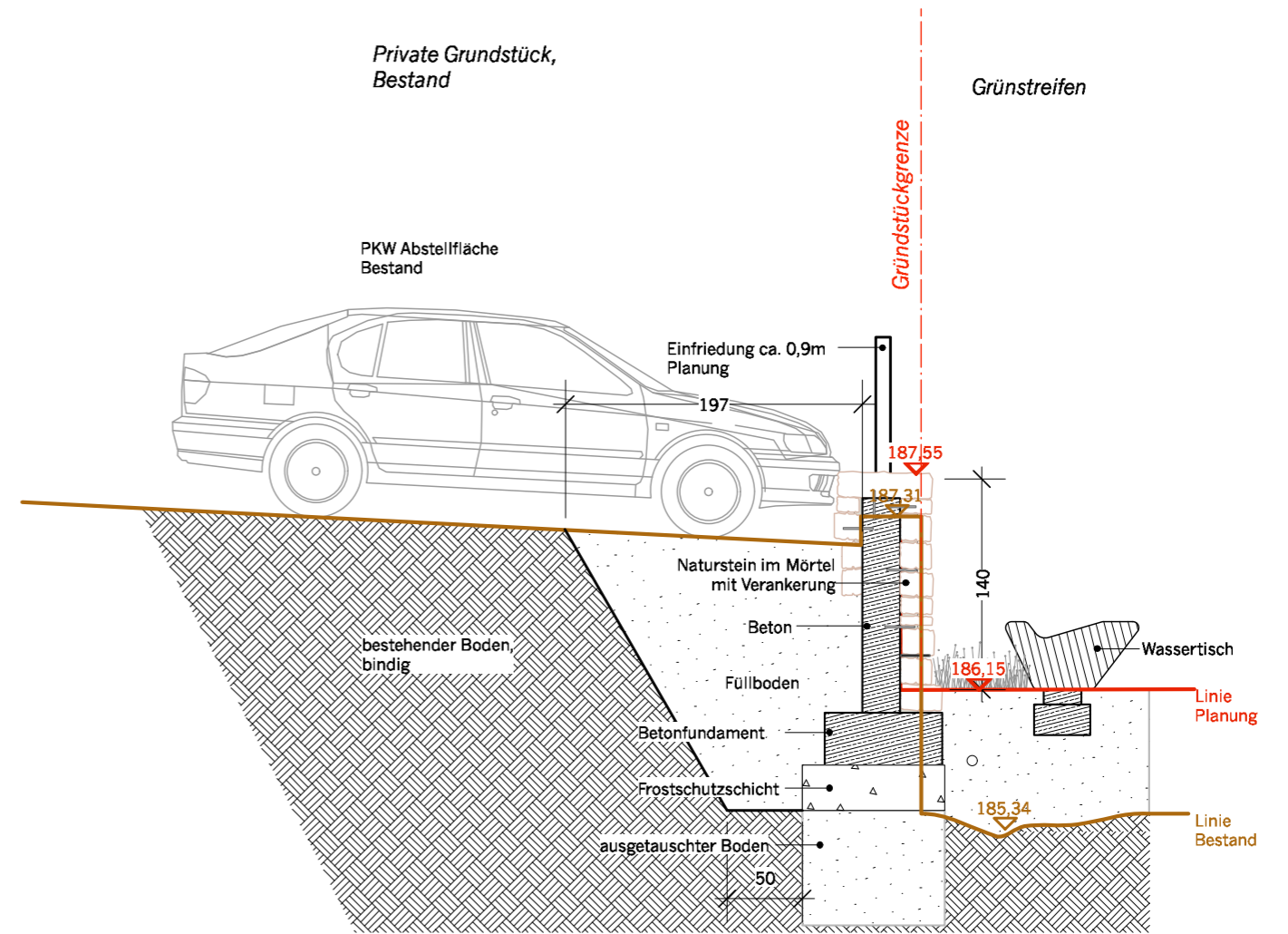
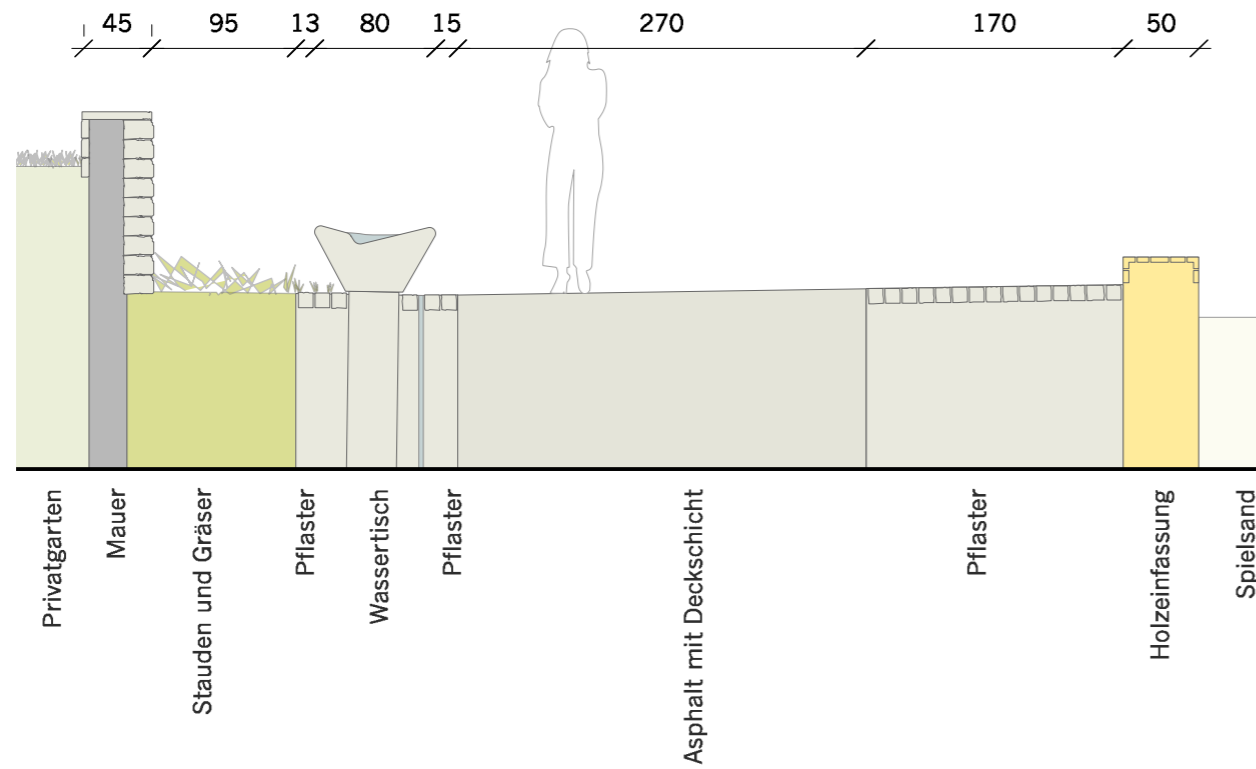
Vorberatung Baubeschluss



Thema **ALTSTADTMAUER**

Ausschnitt Schnitt Stand 03.07.2019

Vorberatung Baubeschluss



Trockenmauer mit Stahlbetonwand
M 1:50

Thema **ALTSTADTMAUER**

Ausschnitt Altstadtmauer | Kostenberechnung Vergabeeinheit

Vorberatung Baubeschluss

gemäß Planungsstand April 2019		Aufstellung gemäß DIN 276 (Ausgabe 12/2008)	
Zusammenstellung der Kosten			
Kostengruppe		VEXX Altstadtmauer	
Summe 100 Baugrundstück		fällt nicht an	
Summe 200 Herrichten und Erschließen		fällt nicht an	
Summe 300 Bauwerk - Baukonstruktionen		fällt nicht an	
Summe 400 Bauwerk - Techn. Anlagen		fällt nicht an	
Summe 500 Außenanlagen		292.000,00 €	
Summe 510 Geländeflächen		20.000,00 €	
Summe 520 Befestigte Flächen		2.900,00 €	
Summe 530 Baukonstruktionen i. Außenanl.		240.000,00 €	
Summe 540 Techn. Anlagen i. Außenanl.		450,00 €	
Summe 550 Einbauten i. Außenanl.		fällt nicht an	
Summe 560 Wasserflächen		fällt nicht an	
Summe 570 Pflanz- und Saatflächen		12.000,00 €	
Summe 590 Sonstige Außenanlagen		16.650,00 €	
Summe 600 Ausstattung und Kunstwerke		fällt nicht an	
Summe 700 Baunebenkosten	25%	73.000,00 €	
Gesamtkosten netto inkl. Baunebenkosten		365.000,00 €	
Umsatzsteuer 19,0%		69.350,00 €	
Gesamtkosten brutto		434.350,00 €	
Summe 500 Außenanlagen netto ohne Baunebenkosten		292.000,00 €	
davon Unvorhergesehenes	10%	29.200,00 €	
Vergabeeinheit (10% Rücklage für die Baustelle)		262.800,00 €	

Thema **GLIEDERUNG**

Ausschnitt ·

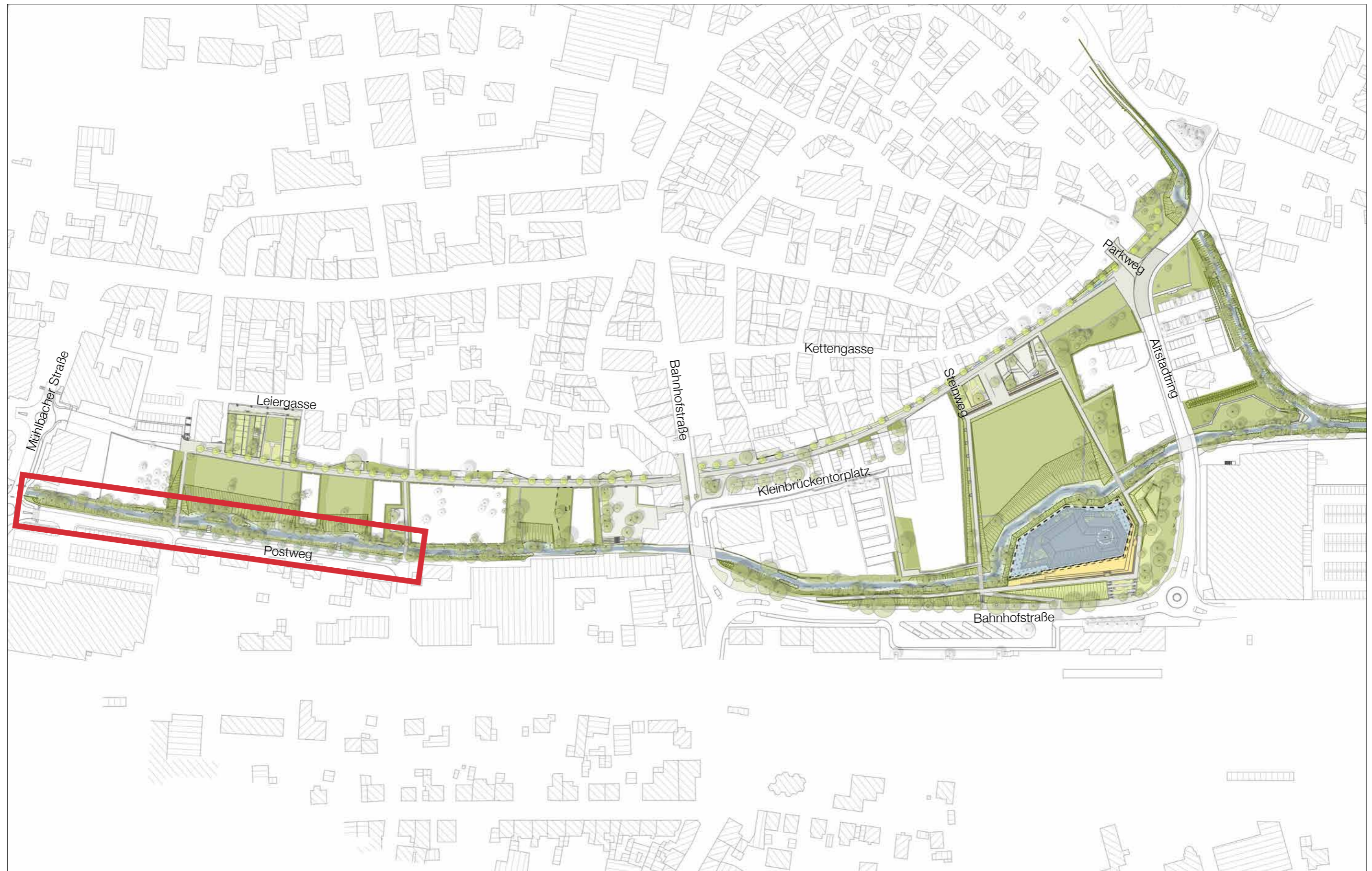
Fläche ·

1
ALTSTADTMAUER

2
POSTWEG

Thema **POSTWEG**

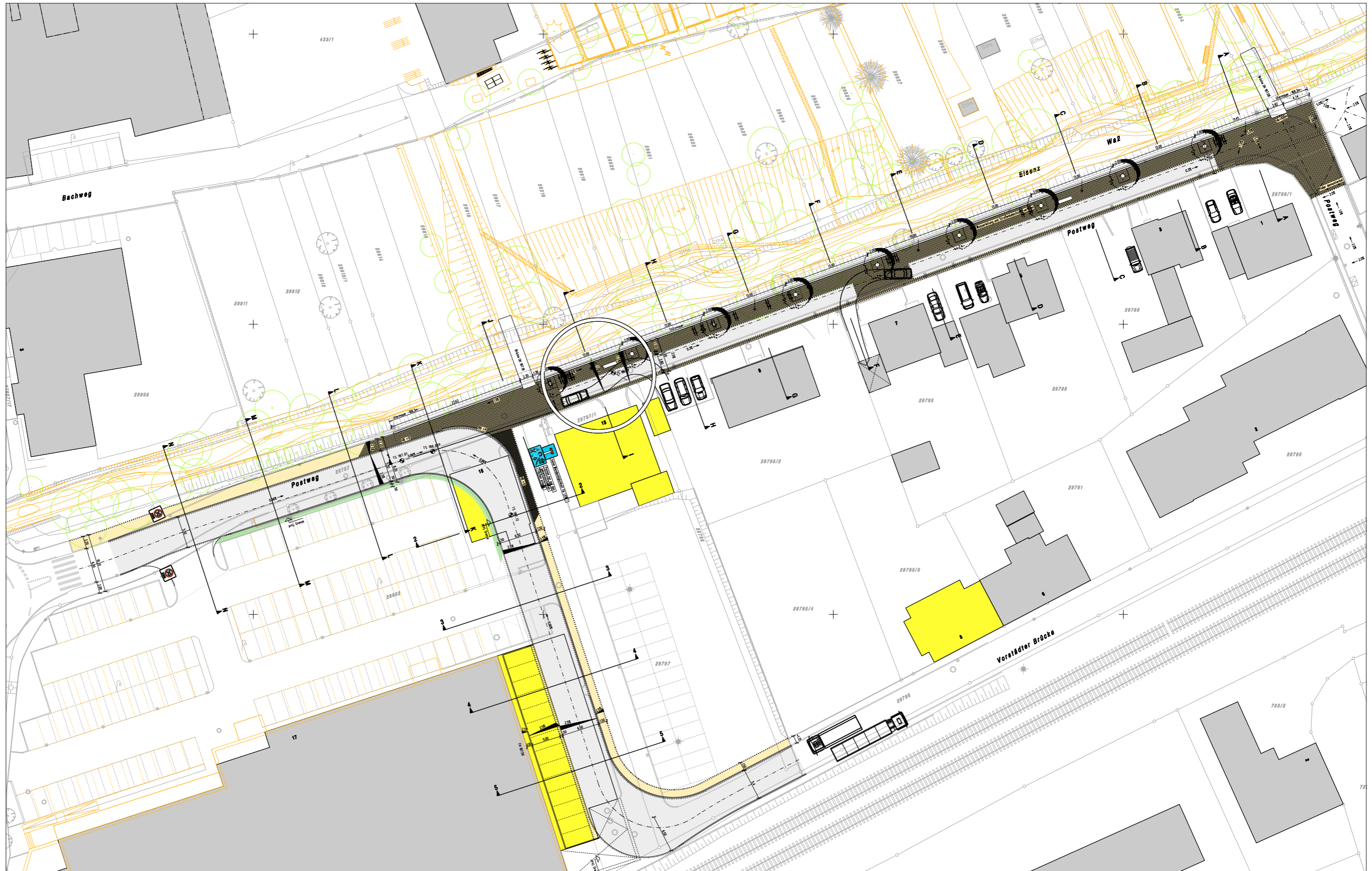
Ausschnitt Lageplan Gesamtprojekt



Thema **POSTWEG**

Ausschnitt Verkehrsplanung Postweg - Stand Januar 2019 (Vorplanung)

Lageplan | Verkehrsplanung Schwarzingenieure

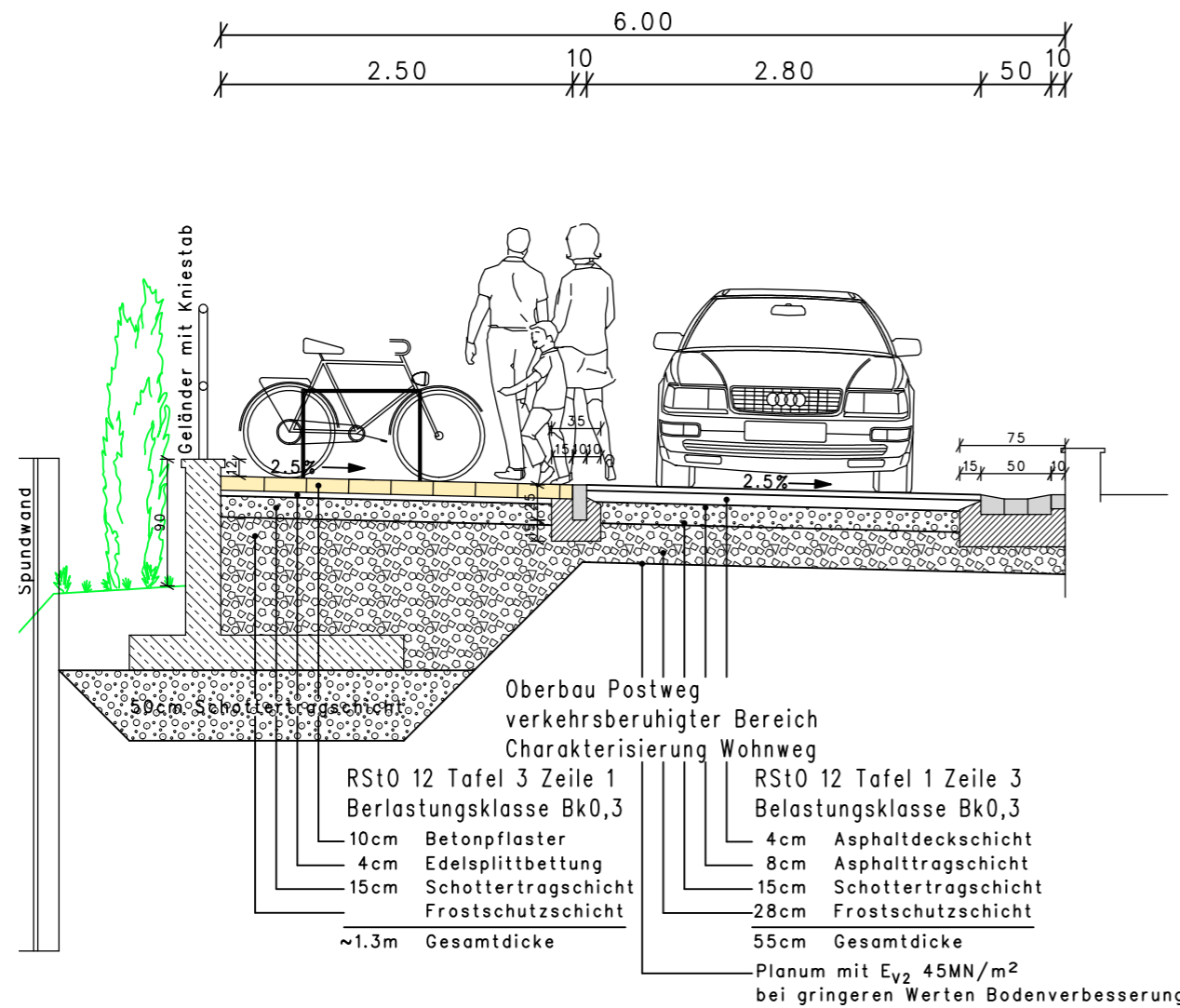


Thema **POSTWEG**

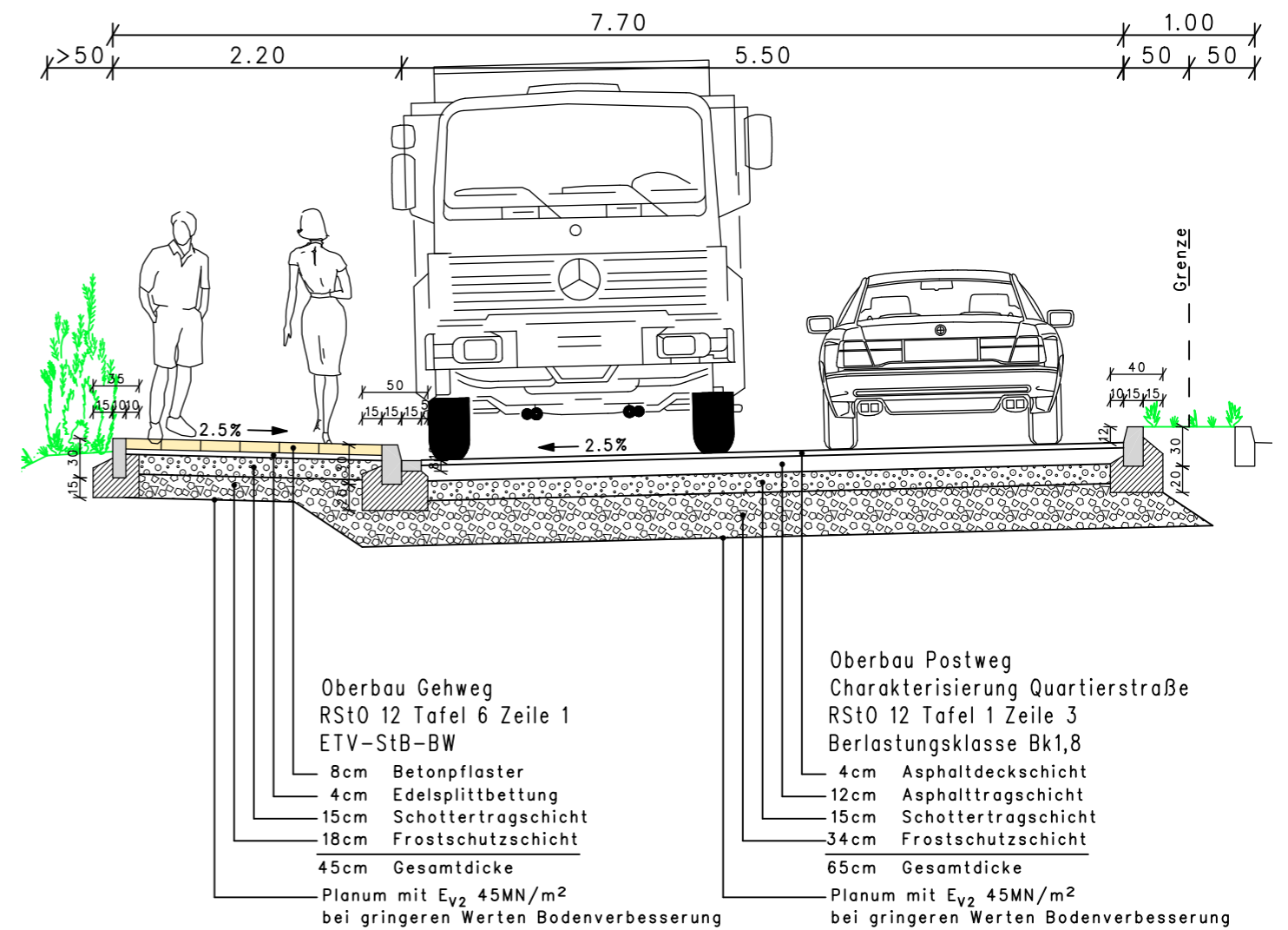
Ausschnitt Verkehrsplanung Postweg - Stand Januar 2019 (Vorplanung)

Regelquerschnitte Postweg | Verkehrsplanung Schwarzingenieure

WESTLICHER TEIL | SHARED SPACE



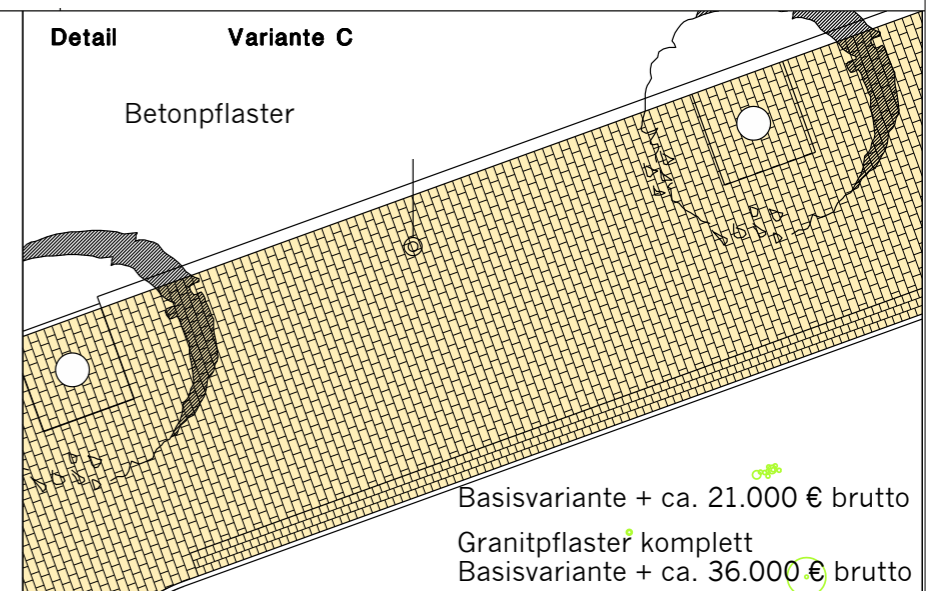
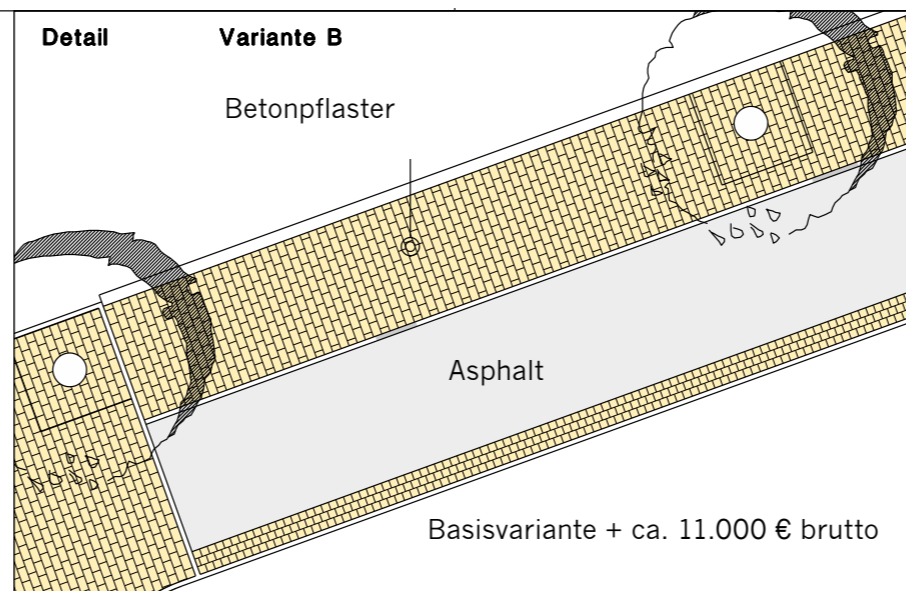
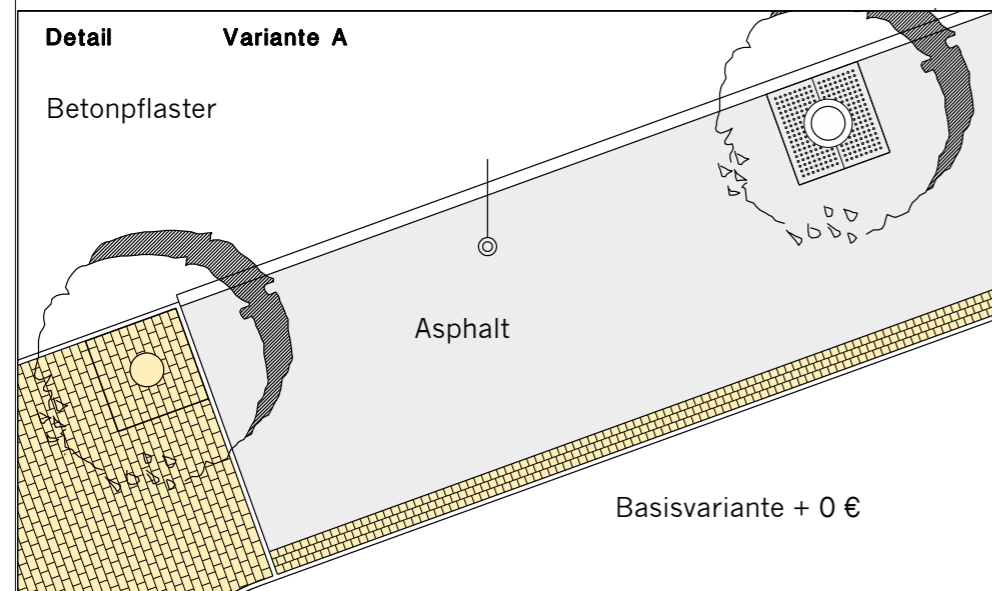
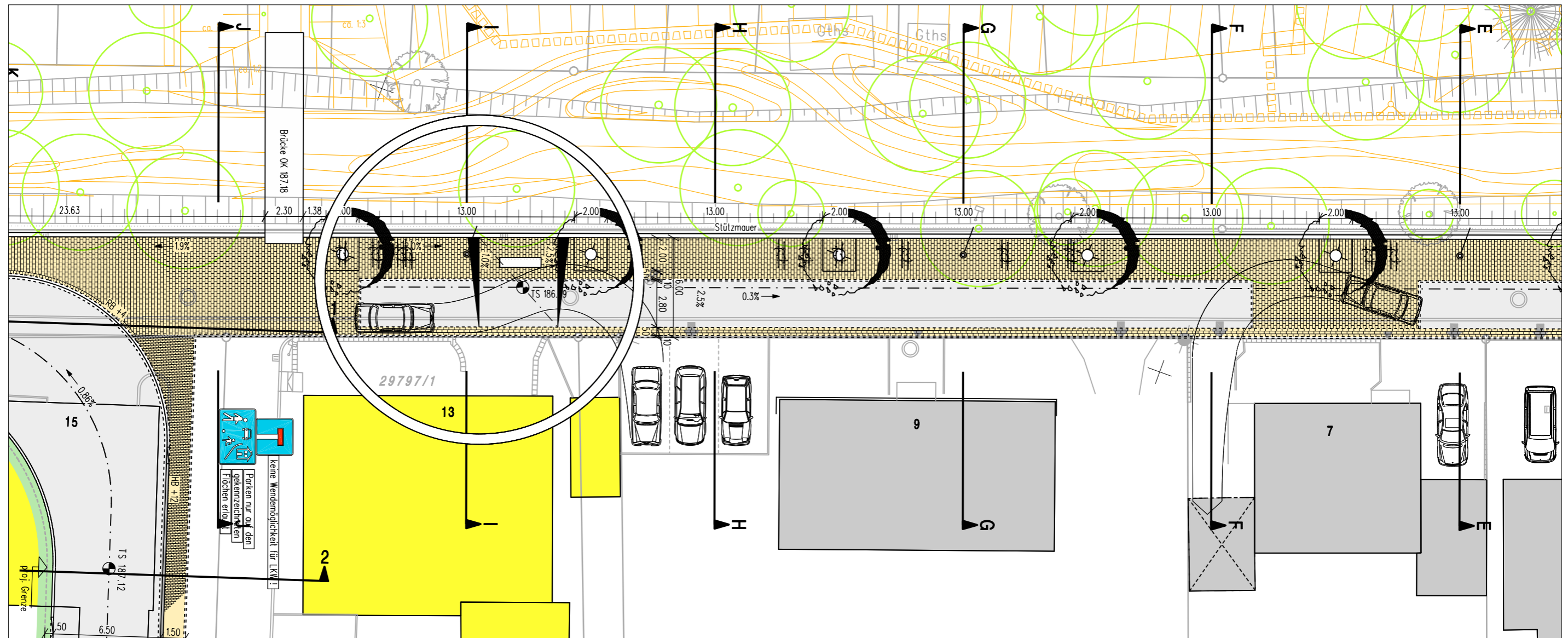
ÖSTLICHER TEIL | ANSCHLUSS MÜHLBACHER STRASSE



Thema **POSTWEG**

Ausschnitt Verkehrsplanung Postweg - Stand Januar 2019 (Vorplanung)

Belagsvarianten Detail Lageplan | Verkehrsplanung Schwarzingenieure, Kostenkennwerte Schwarzingenieure



Thema **POSTWEG**

Ausschnitt Beläge

Betonpflaster Mühlbacher Straße






Thema **POSTWEG**

Ausschnitt Beläge

Belagsübergänge - Betonpflaster mit Asphaltintarsie



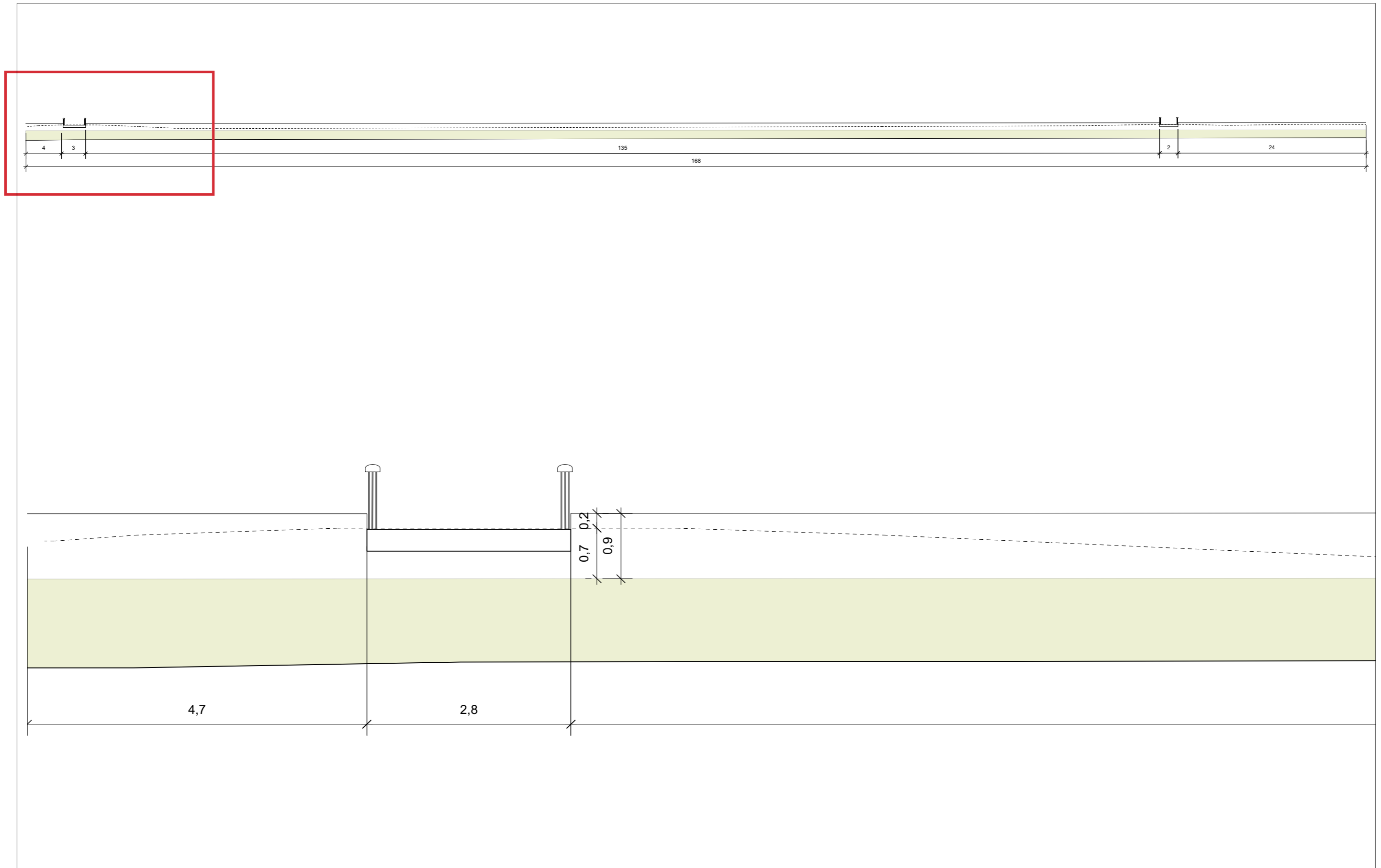
Legenda

-  Granit
-  Betonpflaster
-  Asphalt

Thema **POSTWEG**

Ausschnitt Stützwand

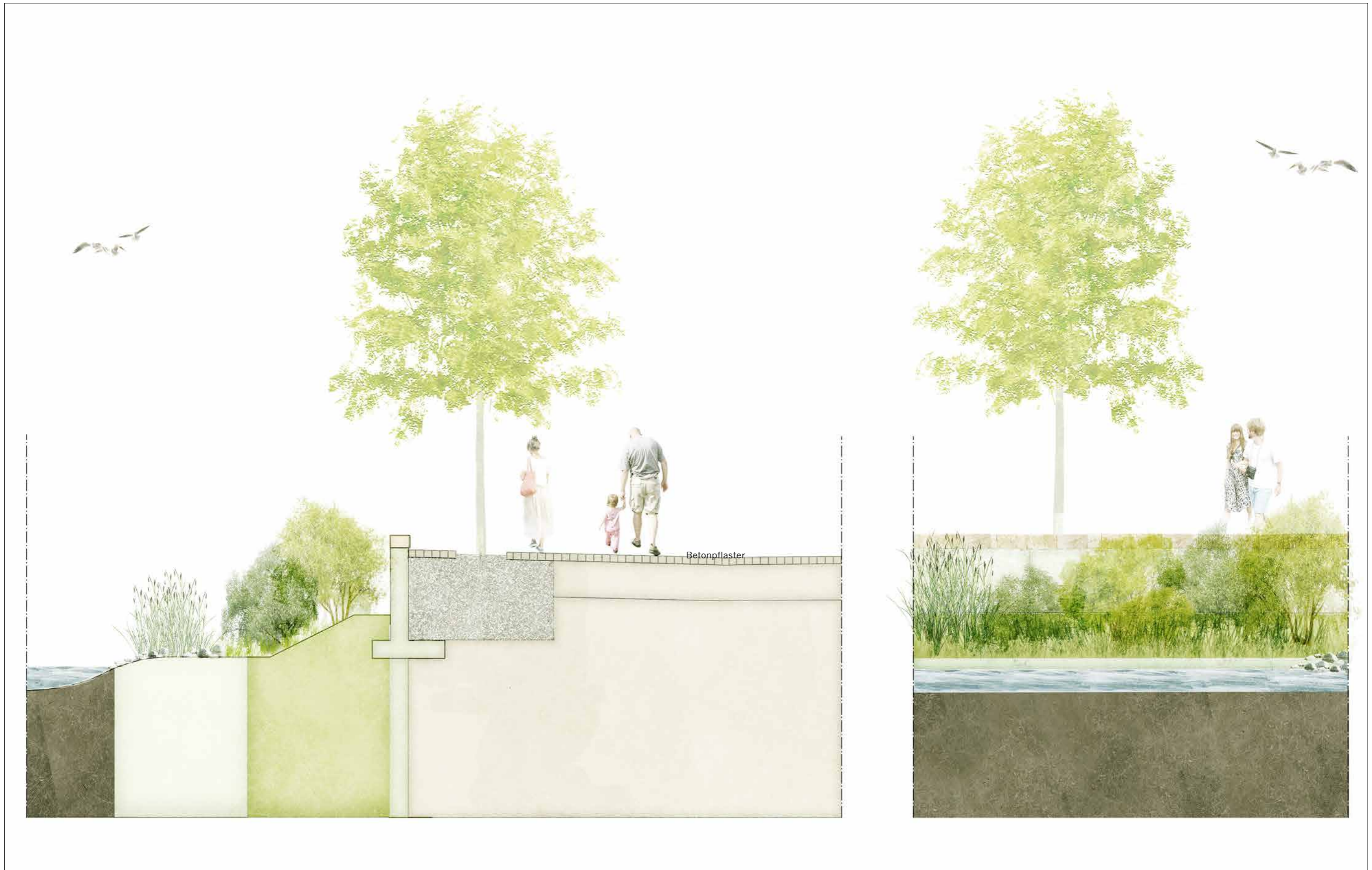
Variante 2 - Stützwand ca. 90cm mit Aufkantung ca. 12 · 50 cm, Sichtbeton ggf. mit Struktur



Thema **POSTWEG**

Ausschnitt Stützwand

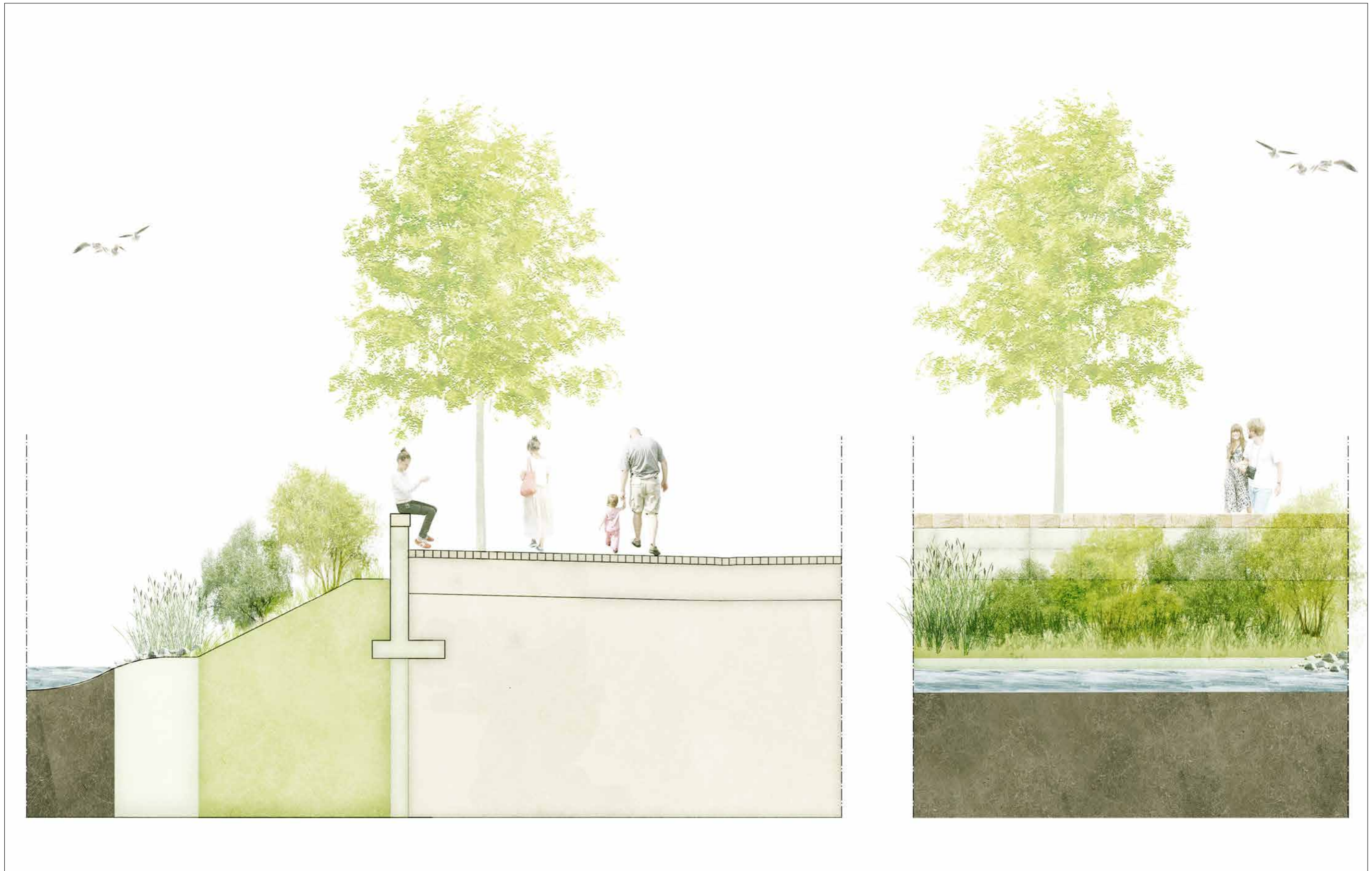
Variante 2 - Stützwand ca. 90cm mit Aufkantung ca. 12 · 50 cm, Sichtbeton ggf. mit Struktur



Thema **POSTWEG**

Ausschnitt Stützwand

Variante 2 - Stützwand ca. 90cm mit Aufkantung ca. 12 · 50 cm, Sichtbeton ggf. mit Struktur, Sitzkante und optische Barriere



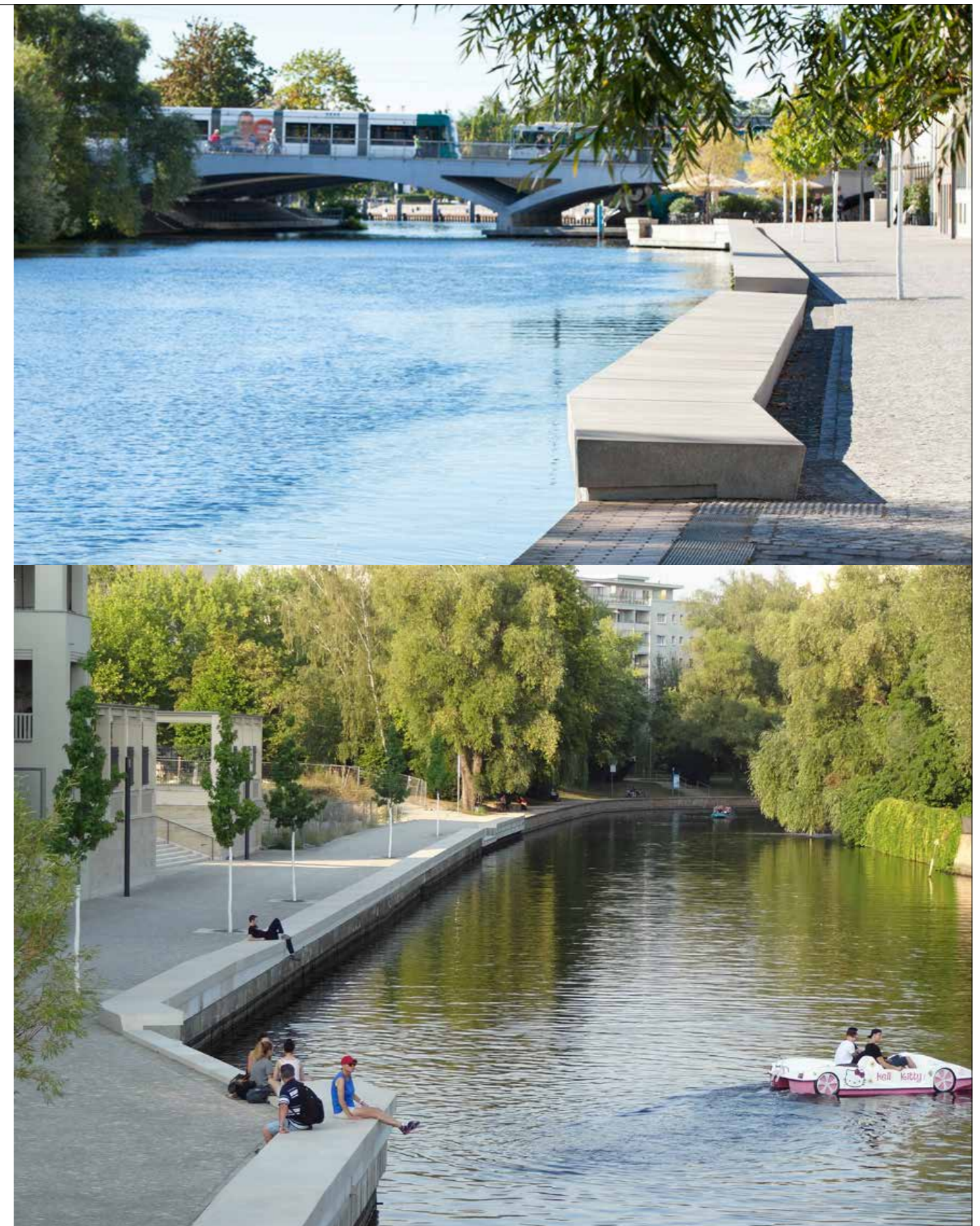
Thema **POSTWEG**

Ausschnitt Stützwand | Referenzprojekte

Variante 1 - Stützwand ca. 90cm mit leichtem Geländer mit Knieholm

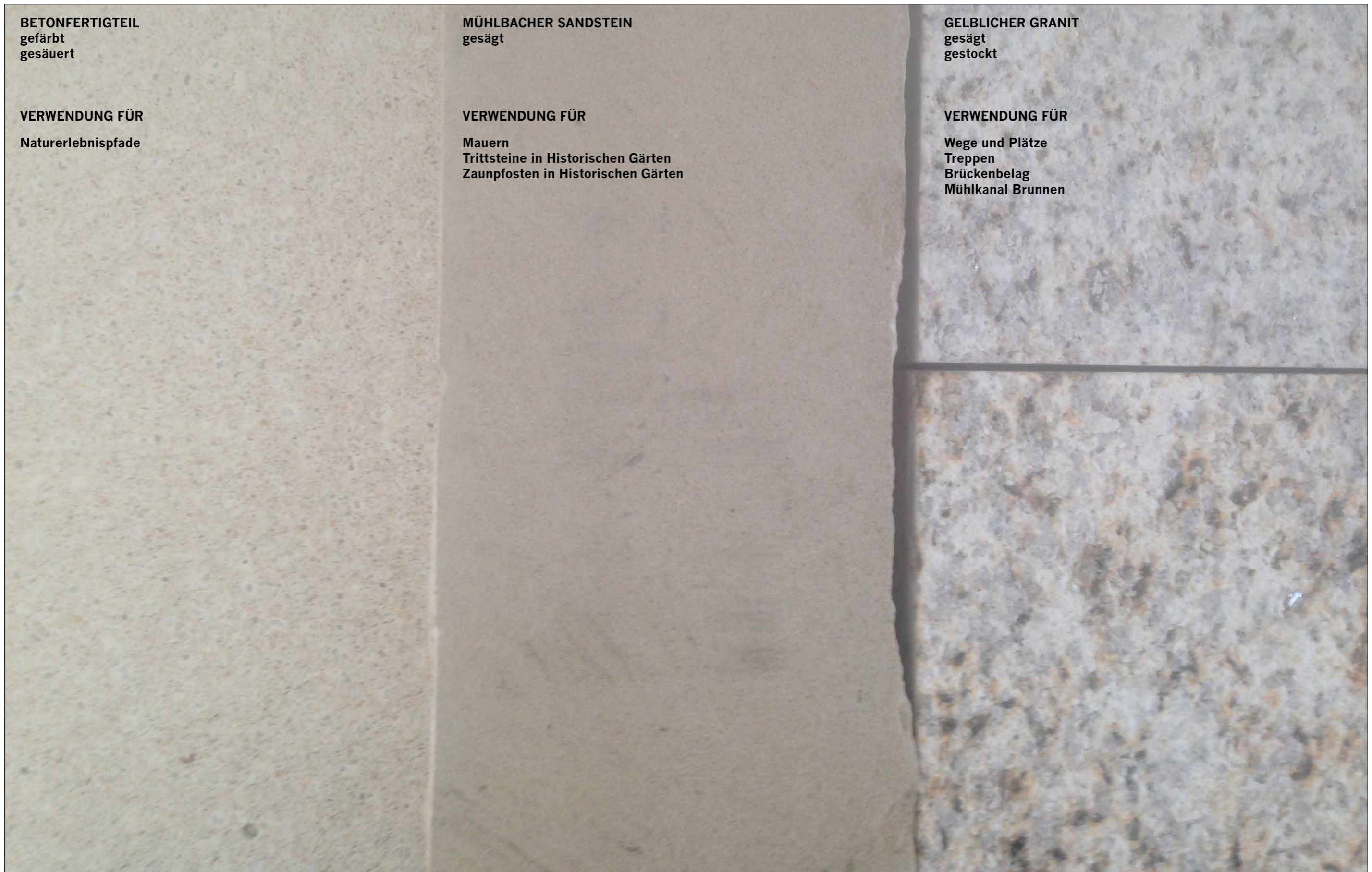


Variante 2 - Stützwand ca. 90cm mit Aufkantung ca. 12 - 50 cm, Sichtbeton ggf. mit Struktur



Thema **NATURERLEBNISPFAD - TRITTSTEINE UND PLATTFORMEN AM WASSER**

Ausschnitt Materialien - Empfehlung zur Auswahl für Ausführung



Thema **NATURERLEBNISPFAD - TRITTSTEINE UND PLATTFORMEN AM WASSER**

Ausschnitt Visualisierung Wassernase



Thema **POSTWEG**

Ausschnitt Kostenschätzung | Vergleich der Varianten (alles netto, Herstellungskosten ohne Baunebenkosten, nur Zulagen und Oberflächen zum Vergleich der Varianten)

Ansicht

KOSTENÜBERSICHT
SICHTBETONMAUER MIT NATURSTEINABDECKUNG
HÖHE: 0,90 CM

KOSTENÜBERSICHT
SICHTBETONMAUER MIT NATURSTEINABDECKUNG
HÖHE: 0,90 CM
ANSICHT: gefärbt, gesäuert

Planorama | Landschaftsarchitektur

DIPL.-ING. MAIK BÖHMER

SPRENGELSTRASSE 15

13353 BERLIN

T 030 - 40 00 98 70 -0

E EPPINGEN@PLANORAMA.EU | WWW.PLANORAMA.EU